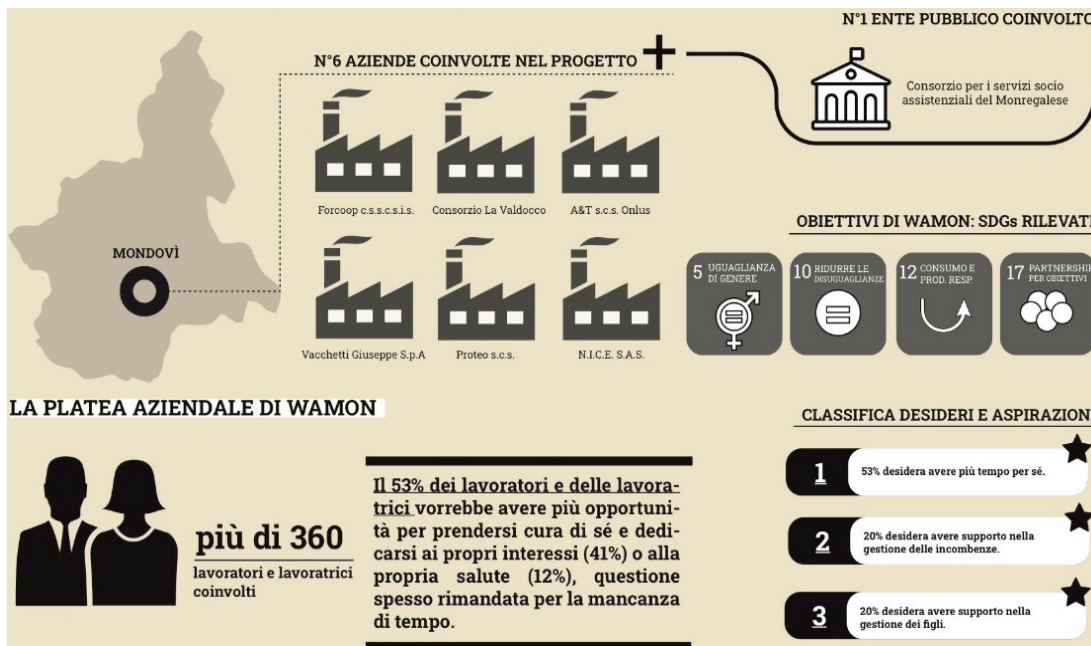


Nasce "Wamon", per migliorare le condizioni di welfare: c'è anche il maggiordomo digitale

# Mondovì: sei aziende insieme e il rapporto lavoro-famiglia, per i dipendenti, diventa più facile

Sei aziende della provincia di Cuneo hanno dato luce a "Wamon -Welfare Aziendale Monregalese". Si tratta di Forcoop c.s.s.c.s.i.s. (l'ente capofila), Proteo s.c.s., Consorzio La Valdocco, A&T Cooperativa Animazione e Territorio, N.I.C.E. S.A.S. e Vacchetti Giuseppe S.p.A. L'obiettivo delle aziende è duplice: migliorare la conciliazione famiglia-lavoro dei propri lavoratori e delle proprie lavo-

tratrici; incrementare i servizi di welfare nel territorio, in un'ottica di corresponsabilità e patto tra pubblico e privato. Per rendere quanto descritto possibile, il Consorzio per i Servizi Sociali del Monregalese (CSSM) è partner del progetto fin dai suoi primi passi. La collaborazione pubblico-privato intende promuovere strategie di welfare territoriale per garantire ai lavoratori e alle lavoratrici, come ai loro familiari, un migliore accesso ai servizi pubblici, favorire l'esigibilità dei diritti e la fruizione di prestazioni socio-assistenziali.



## DISTANZE

Probabilmente ne ho già scritto, anzi, di sicuro. Ma non resisto alla voglia di brontolare ancora, proprio non ce la faccio. Usciamo poco, con cautela, e per quel poco di tempo incontriamo soltanto gente imbavagliata... No, è una cosa detestabile, anzi, avrei detto impensabile, se non fossi costretta a constatarlo giorno dopo giorno. Ci aggiriamo per le strade come esseri sfuggenti, timorosi del contatto con gli altri, preoccupati di mantenere le distanze. Ecco, la parola del momento, la parola che caratterizzerà nel ricordo quest'epoca grama è proprio "distanza". Sì, è vero, ci sono tanti modi di mantenere i contatti con gli altri senza stargli fisicamente vicini. Però è un bisogno innato quello che abbiamo, di "sentire" gli altri, di sfiorarli, di percepire il loro corpo a distanza ravvicinata. È rassicurante fare parte di un gruppo, sapere che basta allungare una mano per trovarne un'altra, che può aiutarti e consolarti, farti sentire meno solo. La pandemia ha creato isolamento e solitudine. Ci salvaguarda dal microbo, ma fa male alla salute. Perché noi siamo esseri sociali, anche i più musoni, i più solitari, hanno ogni tanto bisogno di contatto con gli altri. Quel contatto non necessariamente richiede gesti o parole. Basta guardare in altri occhi, per trovare qualche risposta, per sentirsi meno soli, per cogliere un lampo che ti fa sentire una persona amica. Ma quanto è più importante guardarsi faccia a faccia, anche solo per un momento. Ecco, in quell'attimo ogni distanza si annulla, perché sono due anime quelle che s'incontrano. Poi il cervello ci rinchioda nella gabbia della razionalità, distanziandoci e isolandoci, ed è quanto accade, troppo spesso, nel nostro tran tran quotidiano.

p.g.o.

## LE AZIENDE

Le sei aziende - come Raggruppamento Temporaneo d'Impresa (RTI) - hanno partecipato al Bando "Progettazione e attivazione di interventi di welfare aziendale" della Regione Piemonte con Wamon, ottenendo il finanziamento. L'intenzione è andare oltre i termini previsti dal Bando e allargare il raggruppamento ad altre aziende del territorio, per creare una rete eterogenea con un proposito comune: produrre benessere e migliorare la qualità di vita delle persone.

## PRIMA L'INDAGINE: IL 53% DEI LAVORATORI VUOLE PIÙ TEMPO PER SÈ

Per realizzare misure di welfare in grado di rispondere a problemi reali è stata fatta un'indagine sul bisogno dei lavoratori e delle lavoratrici. I dati emersi raccontano situazioni di malessere: i lavoratori e le lavoratrici vivono sensazioni di compressione, come l'ansia, l'angoscia, la frustrazione dovute all'impossibilità - in alcuni casi - o alla difficoltà di conciliazione vita privata-lavoro. Il 53% dei lavoratori e delle lavoratrici vorrebbe avere più opportunità per prendersi cura di sé e

dedicarsi ai propri interessi (41%) o alla propria salute (12%), questione spesso rimandata per la mancanza di tempo.

I lavoratori segnalano criticità nella gestione della attività quotidiane ("Fare la spesa, pagare le bollette, pulire l'abitazione, ritirare pacchi"), nella gestione dei figli ("Se i nonni non ci sono, su chi posso contare?"), nell'organizzazione degli impegni personali ("Mi scusi, ho avuto un imprevisto sul lavoro, dobbiamo rimandare"), e nel dedicarsi alle relazioni affettive ("Vorrei poter supportare mio figlio nello svolgimento dei compiti"). Come prevedibile, nel bacino aziendale è prevalente un welfare familistico e un modello dual earner-dual carer (conviventi o

coniugi entrambi lavoratori full-time). Le famiglie con un figlio di età compresa tra 0 e i 17 anni ribadiscono il ruolo primario dei nonni e della famiglia: nel 33% delle situazioni sono i nonni ad occuparsi dei nipoti. Altra strada percorsa è di affidare i figli all'altro coniuge, ai fratelli più grandi, alla rete parentale o amicale (35%). Solo nel 17% dei casi ci si rivolge al settore scolastico pubblico o privato (con i servizi di pre e post scuola) e nel 15% a servizi di baby sitting individuali, più flessibili in termini di orario e disponibilità.

## CHE COSA FA WAMON

Wamon offre servizi che afferiscono a due macro-aree: con-

ciliazione dei tempi vita-lavoro e sostegno al benessere globale dei lavoratori e delle lavoratrici. In particolare i lavoratori e le lavoratrici potranno beneficiare di un maggiordomo aziendale, un servizio Salvatempo per incombenze domestiche, un maggiordomo del digitale per questioni legate all'informazione sulle tecnologie (It), servizi Educativi all'infanzia e uno sportello informativo e di orientamento e di supporto nella relazione genitore-figli. Wamon, inoltre, vigila su discriminazione e pari opportunità, parità di genere e sostenibilità ambientale. È stato creato un Comitato interaziendale delle Pari Opportunità.




**GARDEN MONDOVI'**  
VIA CUNEO 91  
0174681592

Vivaio · Piante da interno · consegne a domicilio · vendite al minuto e ingrosso · progetto e realizzazione aree verdi · Allestimenti

0174-681592  
www.gardenmondovi.it  
info@gardenmondovi.it Seguiteci su:




**BORRELLO ENERGIA**  
via delle Ripe MONDOVI'  
0174.44801

Vi segue per:  
- Attivazione contatori luce e gas  
- Allacciamenti  
- Volture  
- Valutazione risparmio economico  
- Attivazione colonnine di ricarica auto

E' multimandatario diretto di:



energia@borrellotelefoniam.it